

Anneaux Adapt



Indications et avantages

- Comblent les irrégularités autour de la stomie.
- Renforcent l'étanchéité et contribuent à la prévention de fuites.
- **Adapt CeraRing: formule à base de céramide pour aider à maintenir la peau péristomiale en bonne santé.**

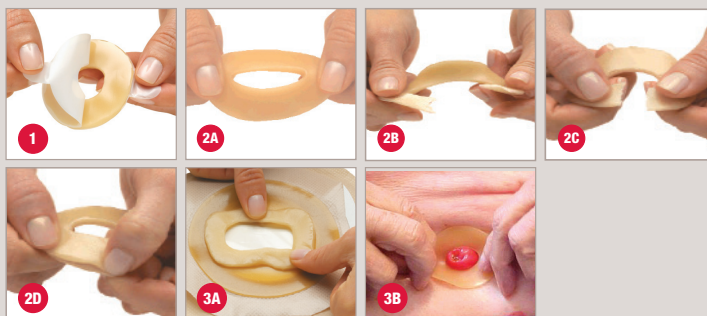


Caractéristiques

- Protecteur cutané en Flexlend M
- Sans alcool, ne piquent pas
- Haute capacité d'absorption
- Peuvent être ajustés avec les doigts
- Packaging individuel

Comment utiliser l'anneau?

1. Sortez l'anneau de son emballage et retirez les films protecteurs.
2. Ajustez l'anneau protecteur avec vos doigts pour lui donner la taille, la forme et l'épaisseur souhaitées:
 - A. étirer
 - B. couper et ajuster
 - C. aplanir les bords
 - D. superposer pour créer un anneau plus petit.
3. Placez l'anneau protecteur:
 - A. sur l'appareillage ou
 - B. autour de la stomie.
4. Maintenez plusieurs secondes en place.
5. Positionnez votre appareillage comme à votre habitude.




Questions fréquemment posées

Puis-je l'utiliser si ma peau est irritée?

L'anneau ne contient pas d'alcool, ce qui supprime tout risque de picotement. La formule enrichie de l'anneau CeraRing aide à renforcer les défenses naturelles.

Comment puis-je le retirer?

Il se retire simplement lors du changement d'appareillage. Si besoin vous pouvez aussi utiliser une lingette pour retrait d'adhésif Adapt.

Référence	Type	Diamètre	Poids/pce	Boîte de	Liste INAMI	Code INAMI	CNK
8815 	Adapt CeraRing	48mm-2,3mm	3,7g	10	641071	904025000636	3581 568
7805	Adapt Ring	48mm-4,5mm	6g	10	641071	904025000261	2384 196
7806	Adapt Ring	98mm-2,3mm	16,5g	10	641071	904025000532	2384 204

En cas de doute, merci de vous référer à l'emballage du produit ou de contacter le service clients Hollister:

010 23 04 77 - belgium.orders@hollister.com

Hollister Belgique
Branch of Hollister France
Chaussée des Collines 52
1300 Wavre

www.hollister.be

Ce document est destiné à l'usage des professionnels de santé. Attention, lire attentivement la notice d'instructions avant utilisation. Hollister et son logo et Adapt sont des marques déposées de Hollister Incorporated, USA. © Décembre 2018 Hollister Incorporated. OST18F45